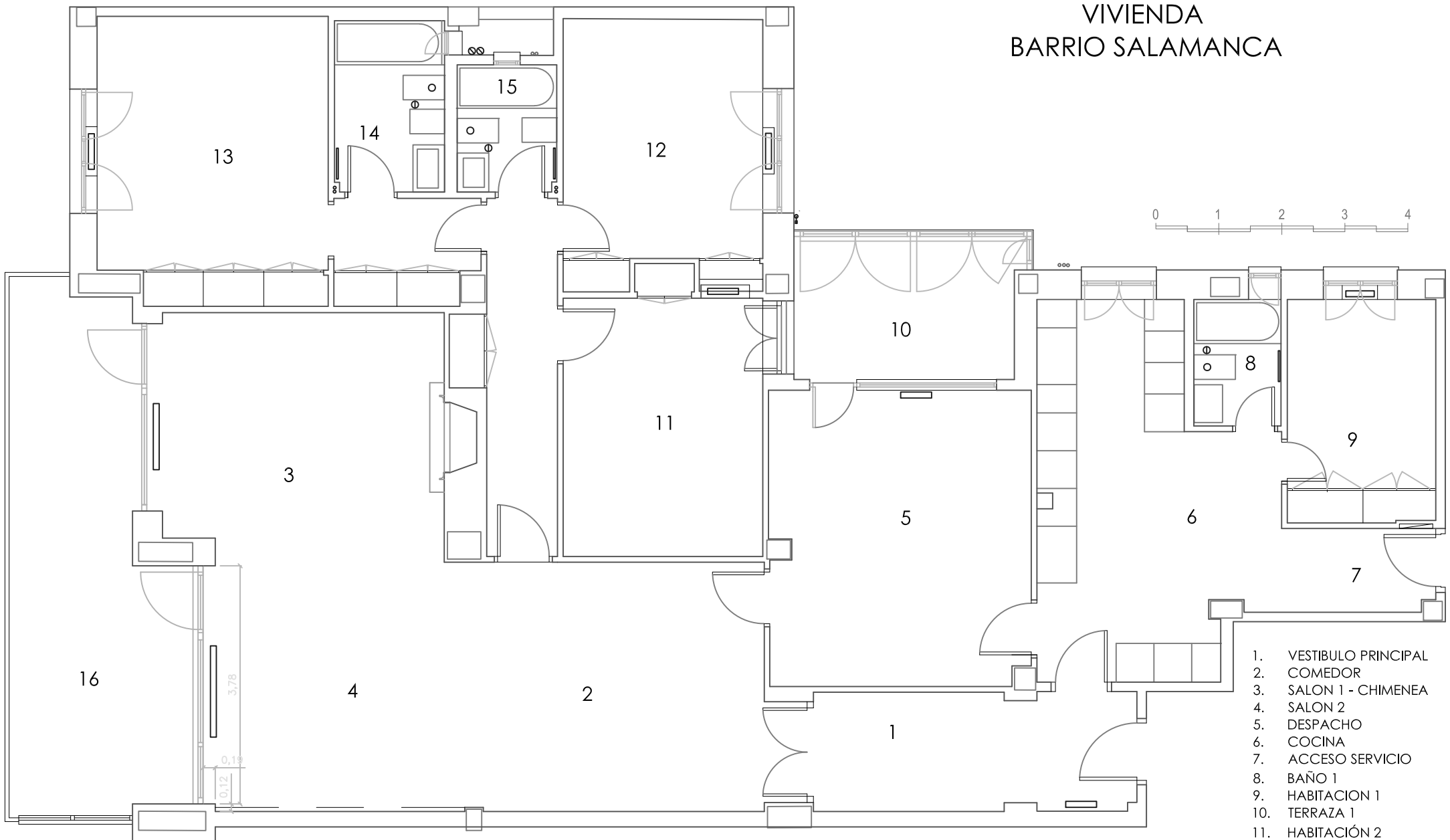


VIVIENDA BARRIO SALAMANCA



1. VESTIBULO PRINCIPAL
2. COMEDOR
3. SALON 1 - CHIMENEA
4. SALON 2
5. DESPACHO
6. COCINA
7. ACCESO SERVICIO
8. BAÑO 1
9. HABITACION 1
10. TERRAZA 1
11. HABITACION 2
12. HABITACION 3
13. HABITACION 4
14. BAÑO 2
15. BAÑO 3
16. TERRAZA 2

